

SIX88

688 NOTRE-DAME O.

APPARTEMENTS À LOUER
APARTMENT RENTAL

UNITÉS / UNITS

705, 905, 1105, 1405, 1505

ÉTAGES / FLOORS

7, 9, 11, 14 & 15

CHAMBRES / BEDROOMS

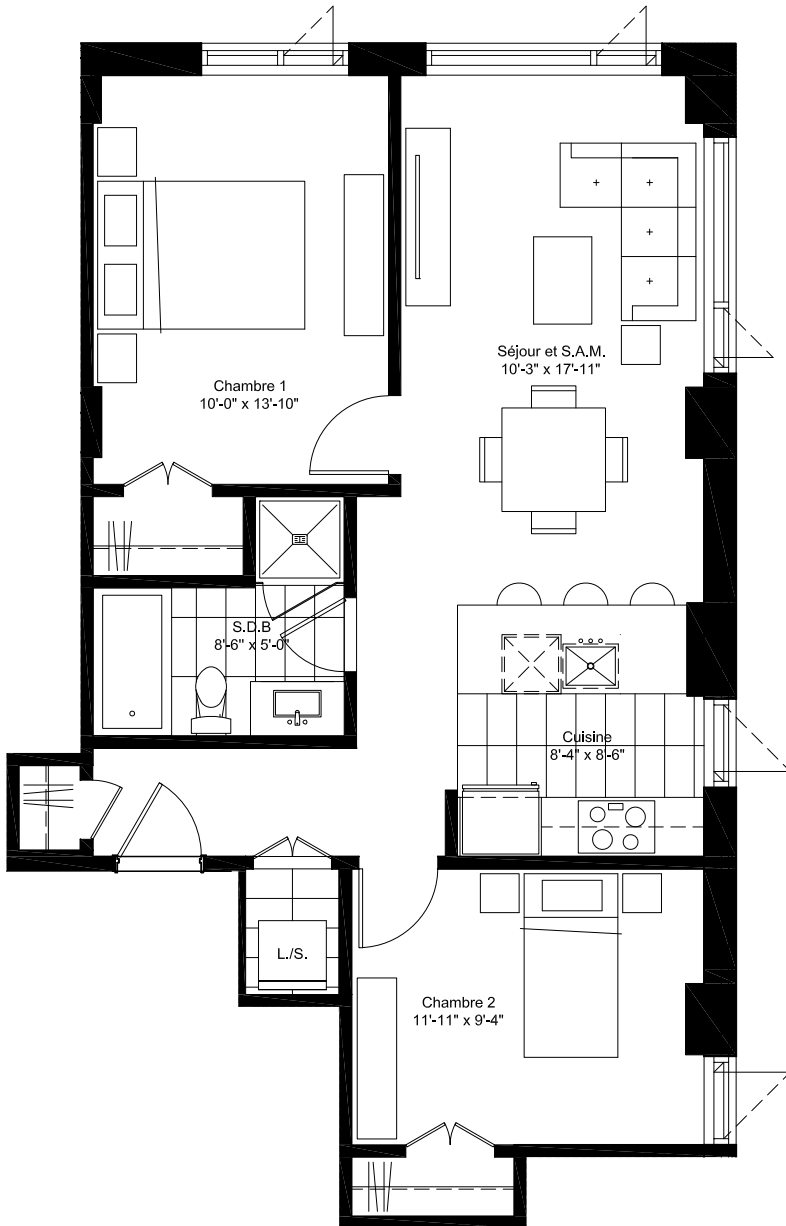
2

Inclusions:

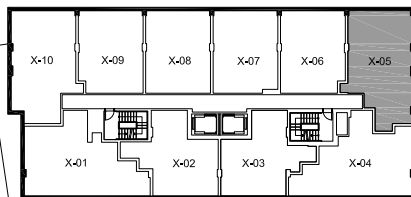
- Électroménagers en stainless (fridaire, four, lave-vaisselle, micro-ondes). Laveuse & sècheuse
- A/C & eau chaude inclus ● Toile de fenêtre
- Accès à une salle de sport ● Terrasse sur le toit
- Stationnement disponible

Inclusion:

- Stainless steel kitchen appliances (fridge, oven, microwave, dishwasher). Washer & Dryer.
- A/C & Hotwater ● Roller shades ● Free access to fitness studio ● Rooftop terrace ● Parking Available



Boul. Notre-Dame



Date: _____

Nom/Name: _____

Téléphone/Phone: _____

Courriel/Email: _____

App/Unit/\$ _____

Courtier/Agent: _____

Notes: _____

**BUREAU DE LOCATION
RENTAL OFFICE
688 Rue Notre-Dame O,
Montréal, QC H3C 1J2**

514-562-7786
six88.ca
info@six88.ca